



Αξιοποίηση της Τεχνολογίας Γεωγραφικών Συστημάτων Πληροφοριών (GIS)

Τα Γεωγραφικά Συστήματα Πληροφοριών (GIS), είναι μία ώριμη τεχνολογία η οποία επιτρέπει την εισαγωγή και διαχείριση της γεωγραφικής πληροφορίας και συμβάλλει στην ανάπτυξη πλήθους εφαρμογών, οι οποίες μέσω της αναζήτησης, απεικόνισης και εποπτείας πληροφοριών στο χάρτη προσδίδουν νέες δυνατότητες χρήσης και αξιοποίησης στα πληροφοριακά συστήματα.

Η ΕΕΤΤ ενισχύοντας το ρυθμιστικό της έργο, έχει στρατηγικά επιλέξει να ενσωματώσει τις νέες δυνατότητες των Γεωγραφικών Συστημάτων Πληροφοριών στα Πληροφοριακά Συστήματα με τα οποία στηρίζει τις εσωτερικές της λειτουργίες, αλλά και τις υπηρεσίες της προς τους άλλους φορείς, τις επιχειρήσεις και τους πολίτες.

Μέσω των Γεωγραφικών Συστημάτων Πληροφοριών, η ΕΕΤΤ ενισχύει το έργο της αξιοποιώντας την τεχνολογία με δράσεις που έχουν ως στόχο:

- Τη ψηφιακή αποτύπωση των υπάρχουσών και προς υλοποίηση υποδομών δικτύων Ηλεκτρονικών Επικοινωνιών όλης της Ελληνικής Επικράτειας δημιουργώντας το «Κτηματολόγιο» της ευρωζωνικής αγοράς,
- Την αποτελεσματικότερη παρακολούθηση της γεωγραφικής ανάπτυξης των ευρωζωνικών δικτύων σε όλη την Ελλάδα, καθώς και των παρεχόμενων υπηρεσιών ηλεκτρονικών επικοινωνιών,
- Την καταγραφή των υποδομών τηλεπικοινωνιακών παρόχων (φρεατίων, καλωδίων, οπτικών ινών) με στόχο την αποφυγή πρόκλησης βλαβών,
- Την ανάλυση των δεδομένων της αγοράς ηλεκτρονικών επι-

κοινωνιών και τη στοχευμένη - όταν απαιτείται - λήψη ρυθμιστικών μέτρων,

- Την καταγραφή όλων των έργων διέλευσης δικτύων οπτικών ινών στην Ελληνική Επικράτεια,
- Την καταγραφή των δικτύων των Δήμων (όπως ύδρευσης, αποχετεύσεων), τα οποία είναι αξιοποιήσιμα σε έργα ανάπτυξης δικτύων οπτικών ινών,
- Τη διευκόλυνση του έργου των αδειοδοτήσεων και των τακτικών ελέγχων που διενεργεί η ΕΕΤΤ, καθώς και τη βελτίωση εσωτερικών διαδικασιών της, όπως είναι η διαχείριση του στόλου οχημάτων ελέγχου και ο συντονισμός των τεχνικών ελέγχων,
- Την αποτύπωση των δικτύων διανομής και παροχής ταχυδρομικών υπηρεσιών.

Όσον αφορά τις υπηρεσίες της ΕΕΤΤ προς τις εταιρίες τηλεπικοινωνιών, η αποτύπωση των υποδομών αναμένεται να λειτουργήσει σε συνδυασμό με τη διαδικασία αιτήσεων για τα Δικαιώματα Διέλευσης, επιταχύνοντας τη δημιουργία υποδομών οπτικών δικτύων, απλοποιώντας τις γραφειοκρατικές διαδικασίες υποβολής και αυξάνοντας τη διαφάνεια και την αποτελεσματικότητα των διαδικασιών. Σε πλήρη ανάπτυξη, το σύστημα Διαχείρισης Δικαιωμάτων Διέλευσης,

το οποίο θα βασίζεται σε τεχνολογίες Γεωγραφικών Συστημάτων, θα καταχωρεί τα έργα Δικαιωμάτων Διέλευσης δικτύων οπτικών ινών και θα παρέχει υπηρεσίες που προωθούν τη συνεργασία των παρόχων σε επίπεδο σχεδιασμού, υλοποίησης αλλά και εκμετάλλευσης των υποδομών, με γνώμονα την επιτάχυνση των πολυπλοκών και γραφειοκρατικών διαδικασιών και την ταχύτερη ανάπτυξη ευρωζωνικών δικτύων οπτικών ινών. Με αυτό τον τρόπο, προωθείται η ταχεία ανάπτυξη των τηλεπικοινωνιακών υποδομών, η οποία είναι αναγκαία για την ανάπτυξη της οικονομίας, την αύξηση της παραγωγικότητας, την ανάπτυξη της Ελληνικής Περιφέρειας, και γενικότερα τη βελτίωση του επιπέδου ζωής των πολιτών.

Για τους καταναλωτές σταθερής τηλεφωνίας και ευρωζωνικών υπηρεσιών η ΕΕΤΤ ετοιμάζει μία σειρά υπηρεσιών, οι οποίες αξιοποιούν την αυξημένη λειτουργικότητα των Γεωγραφικών Συστημάτων. Για την καλύτερη αξιοποίηση των διαθέσιμων ασύρματων ευρωζωνικών σημείων πρόσβασης από το κοινό θα παρέχονται πληροφορίες σχετικά με τα διαθέσιμα Ασύρματα δίκτυα (Wi-Fi). Με στόχο την αξιολόγηση της αναμενόμενης ποιότητας και ταχύτητας των ADSL συνδέσεων



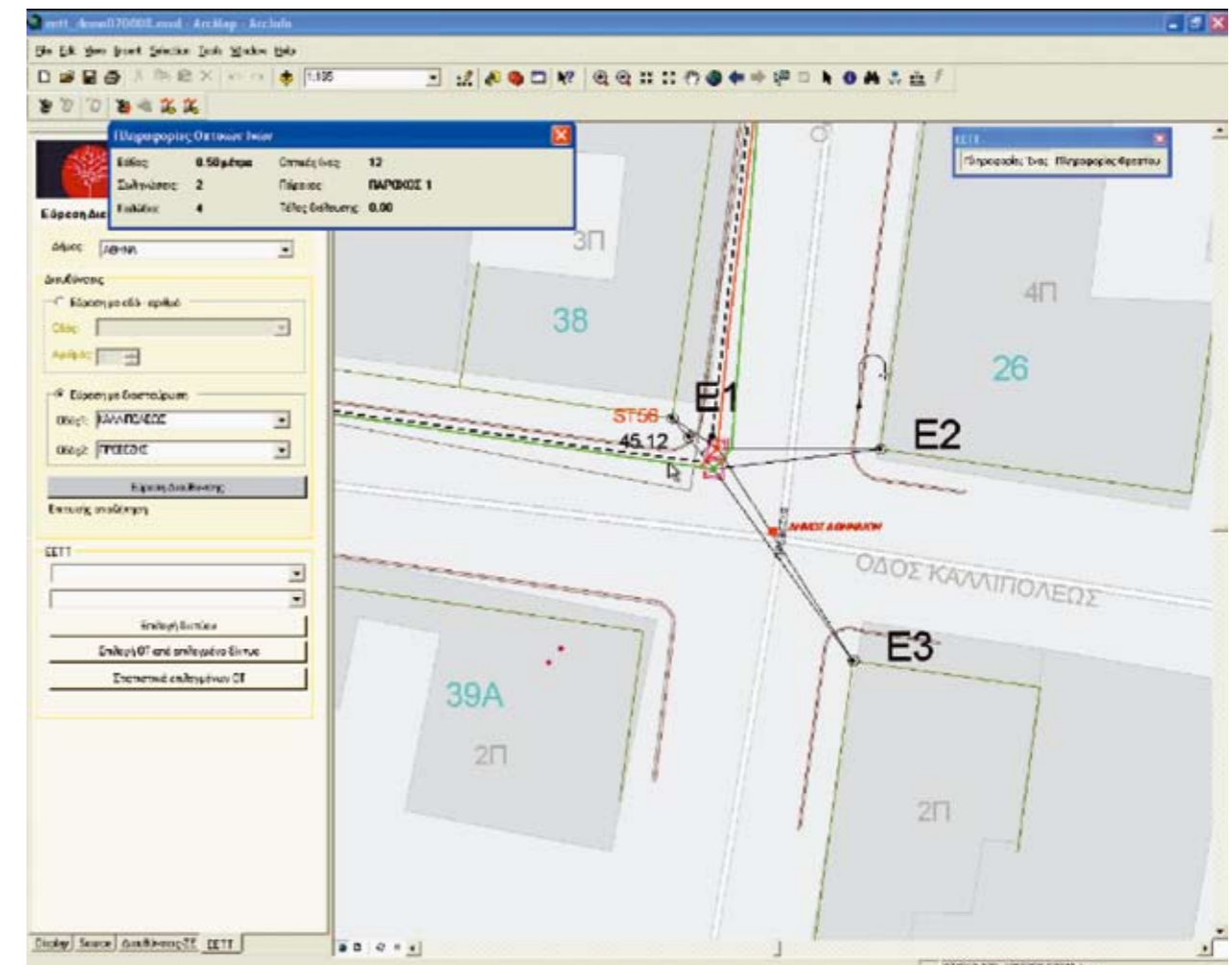
(δεδομένου ότι η μέγιστη παρεχόμενη ταχύτητα επηρεάζεται από παράγοντες όπως η απόσταση από τα κέντρα Εγκαταστάσεων, η ποιότητα του χαλκού αλλά και ο αριθμός των συνδέσεων σε ένα κέντρο), θα δίνεται η πληροφορία των αποστάσεων από τα Κέντρα και οι αναμενόμενες μέγιστες ταχύτητες. Για το σκοπό αυτό θα παρέχονται ειδικές ιστοσελίδες, εμπλουτισμένες με χαρτογραφική απεικόνιση και με δυνατότητες αναζήτησης διευθύνσεων και εντοπισμού σημείων, στις οποίες θα αναπαρίστανται με γραφικό τρόπο οι πληροφορίες σχετικά με την αναμενόμενη ποιότητα των παρεχόμενων συνδέσεων.

Το έργο που αναλαμβάνει η ΕΕΤΤ σχετικά με τα θέματα καταγραφής των δικτυακών υποδομών είναι μεγάλο, μακρόπνοο και δύσκολο και απαιτεί τη συνεργασία πολλών φορέων, Δημοσίων και Ιδιωτικών. Τα μηνύματα είναι θετικά και δημιουργούν τις προϋποθέσεις για την επιτυχία, η οποία βασίζεται σε βιώσιμα μοντέλα ανάπτυξης και χτίζεται πάνω στα αμοιβαία οφέλη που μπορούν να αποκομισθούν από όσους συμμετέχουν.

Με στόχο την ταχεία ένταξη σε παραγωγή των εφαρμογών Γεωγραφικών Συστημάτων, η ΕΕΤΤ στο άμεσο μέλλον θα διαθέσει από την ιστοσελίδα της τις εφαρμογές που απευθύνονται στο ευρύτερο κοινό.

Ήδη, με την συμμετοχή της στην 73^η Διεθνή Έκθεση Θεσσαλονίκης, η ΕΕΤΤ παρουσίασε στο περίπτερό της, τρεις πιλοτικές εφαρμογές Γεωγραφικών Συστημάτων οι οποίες είναι οι ακόλουθες:

- Εφαρμογή καταγραφής και απεικόνισης των υποδομών των δικτύων των παρόχων.
- Εφαρμογή για την πληροφόρηση των καταναλωτών σχετικά με την ποιότητα των παρεχομένων συνδέσεων.
- Εφαρμογή για την απεικόνιση Ευρωζωνικών Μητροπολιτικών δικτύων οπτικών ινών σε επιλεγμένους Δήμους και Wi-Fi hotspots.



Εικόνα: Απεικόνιση Δικτύων Παρόχων