



ΕΕΤΤ

ΕΘΝΙΚΗ ΕΠΙΤΡΟΠΗ ΤΗΛΕΠΙΚΟΙΝΩΝΙΩΝ & ΤΑΧΥΔΡΟΜΕΙΩΝ

Η Ελληνική Αγορά Ταχυμεταφορών: « Στοιχεία και Τάσεις Έτους 2005 »»

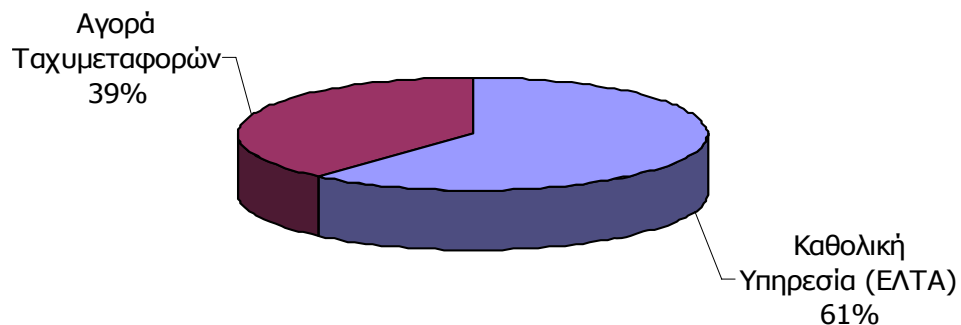
Διεύθυνση Ταχυδρομείων ΕΕΤΤ

Περιεχόμενα Παρουσίασης

- *Η Ελληνική Ταχυδρομική Αγορά (Όγκος – Έσοδα)*
- *Η Αγορά Ταχυμεταφορών (Όγκος – Έσοδα)*
- *Διακίνηση Εσωτερικού - Εξωτερικού*
- *Κλιμάκια Βάρους*
- *Διακίνηση ανά Περιφέρεια*
- *Πελάτες Ταχυμεταφορών*
- *Μητρώο – Γεωγραφία Ταχυδρομικών Επιχειρήσεων*
- *Προσδιοριστικοί Παράγοντες Προσφοράς*
- *Απασχόληση - Υποδομές*
- *Μερίδια Αγοράς*
- *Ανταγωνισμός*
- *Ανάπτυξη Αγοράς Ταχυμεταφορών*
- *Προοπτικές Ζήτησης*

Η Ελληνική Ταχυδρομική Αγορά

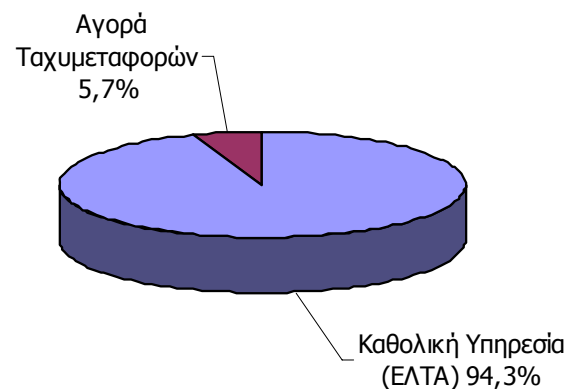
Έσοδα Καθολικής Υπηρεσίας (ΕΛΤΑ) και Αγοράς Ταχυμεταφορών



Συνολικά Έσοδα € 630.595.629

2005 : 0.35% ΑΕΠ

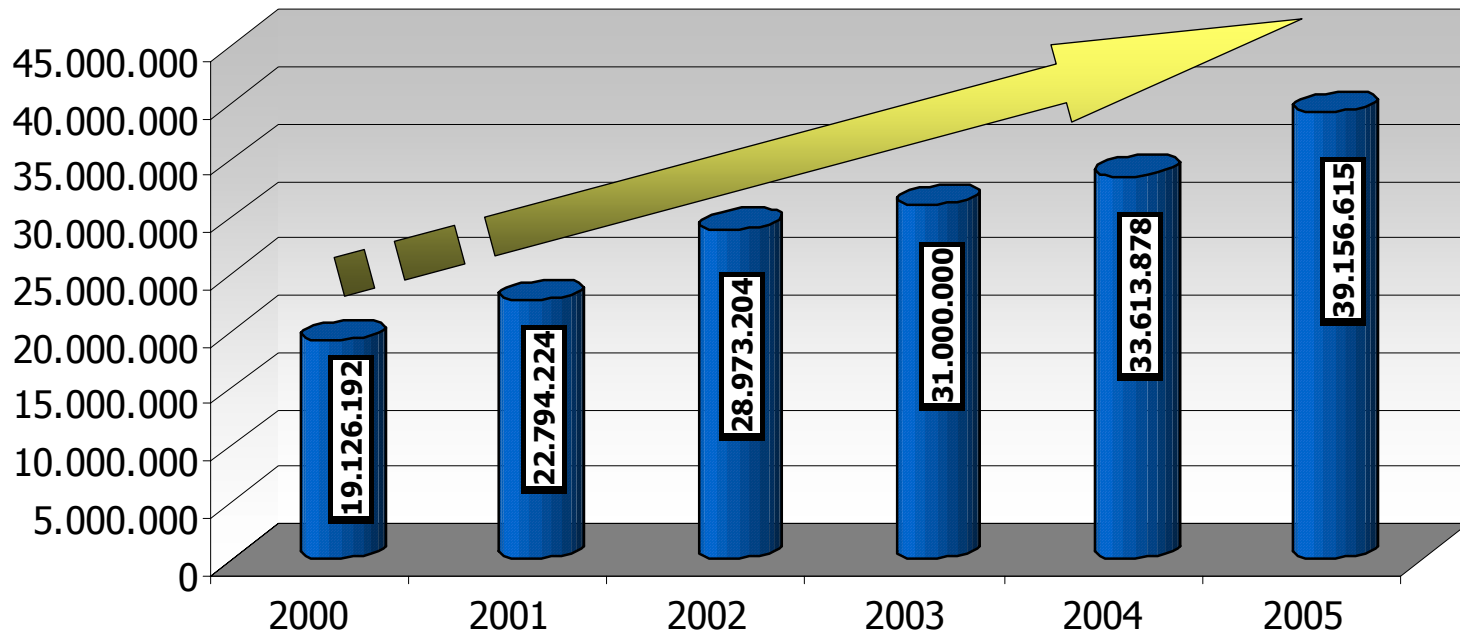
Όγκος ταχυδρομικών αντικειμένων Καθολικής Υπηρεσίας (ΕΛΤΑ) και Αγοράς Ταχυμεταφορών



Συνολικός Όγκος 688.632.504

Ταχυμεταφορές: Στοιχεία Όγκου

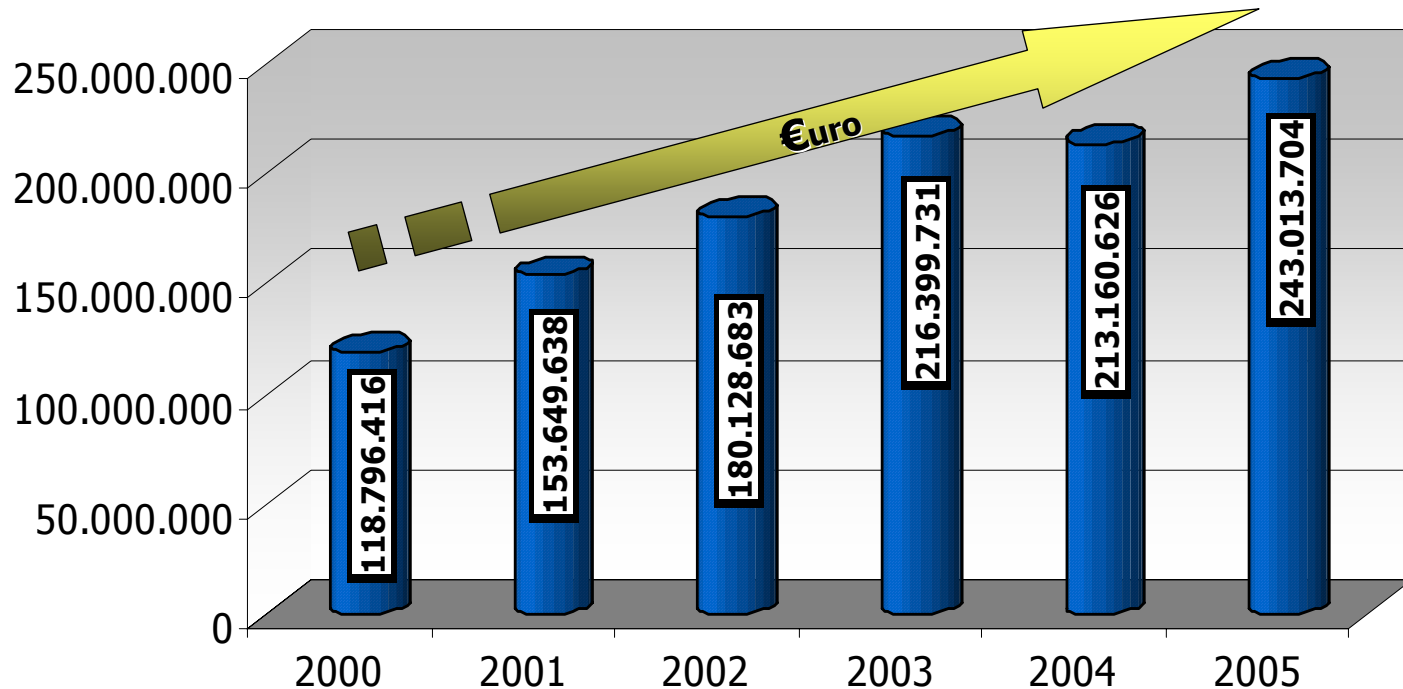
Η Ελληνική Αγορά Ταχυμεταφορών (Πλήθος Ταχ. Αντικ.)



2004 / 2005: αύξηση 16,5%

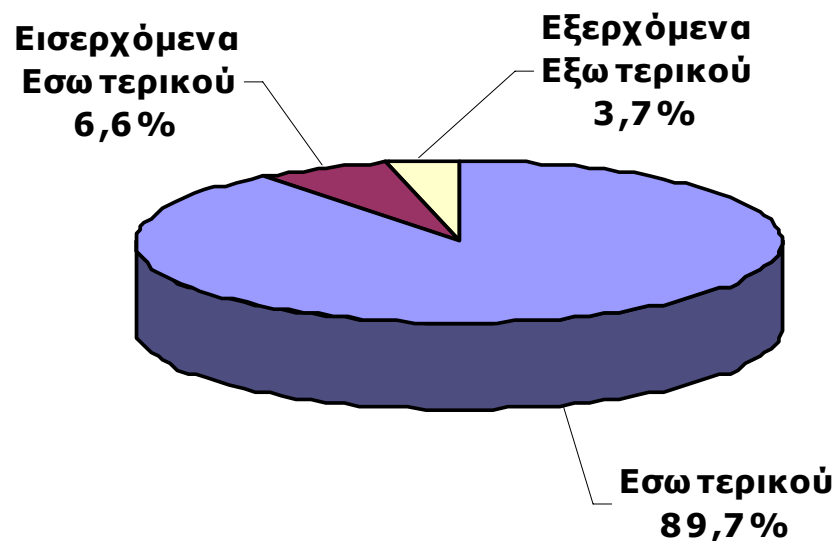
Ταχυμεταφορές: Στοιχεία Εσόδων

Η Ελληνική Αγορά Ταχυμεταφορών (έσοδα σε ευρώ)



2004 / 2005: αύξηση 14%

Μείγμα Όγκου Εσωτερικού - Εξωτερικού



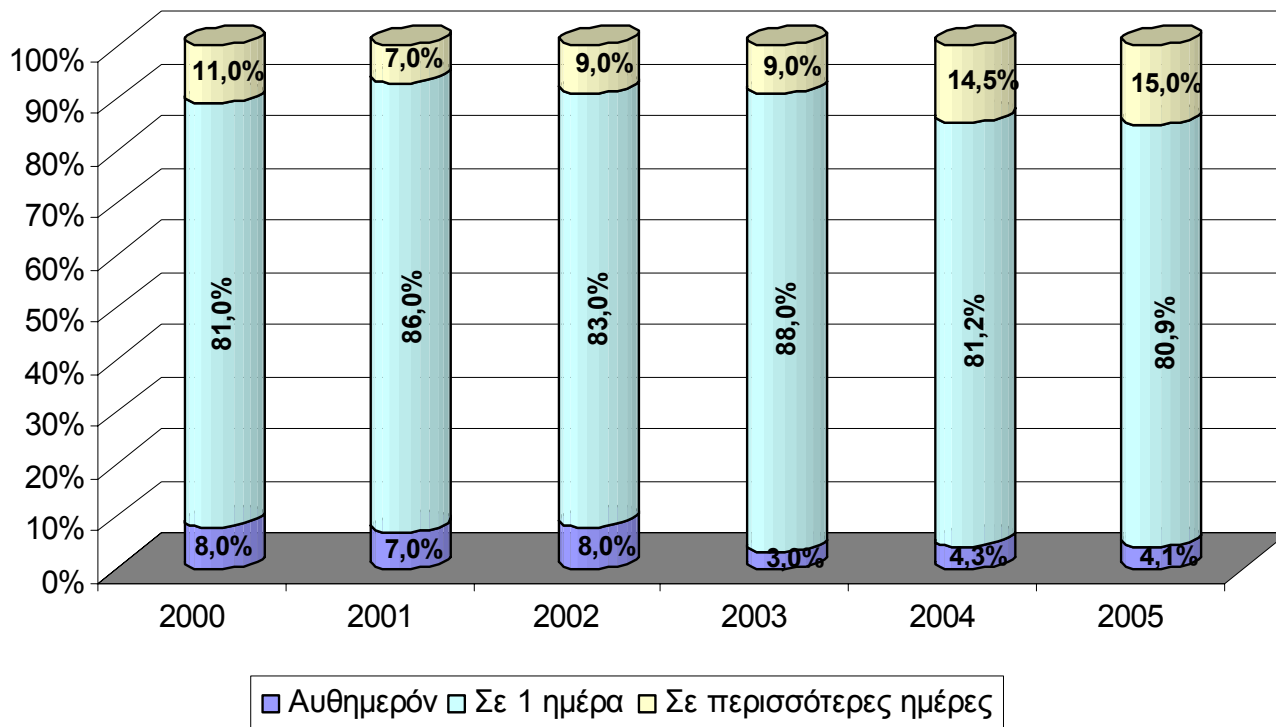
Αυτόνομη Εσωτ.: 83,73%
Συνδυασμένη Εσωτ.: 5,94%

Αυτόνομη Εξωτ.: 9,17%
Συνδυασμένη Εξωτ.: 1,16%

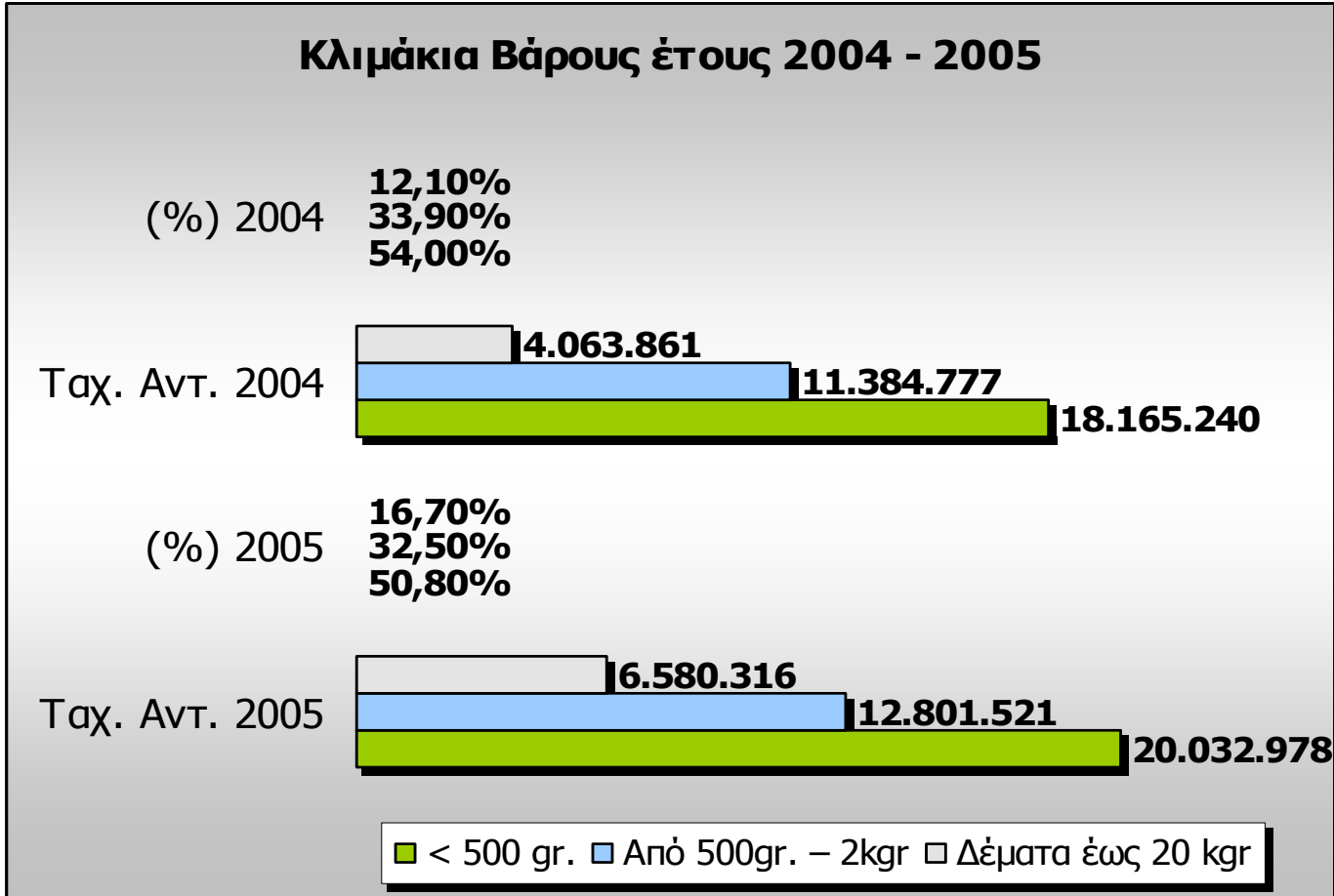
Επίδοση Διακίνησης Εσωτερικού

Αυθημερόν ↓
Την Επομένη ↔
Σε περισσότερες ↑

Κατανομή Αντικ. Εσωτερικού και Χρόνος Επίδοσής τους

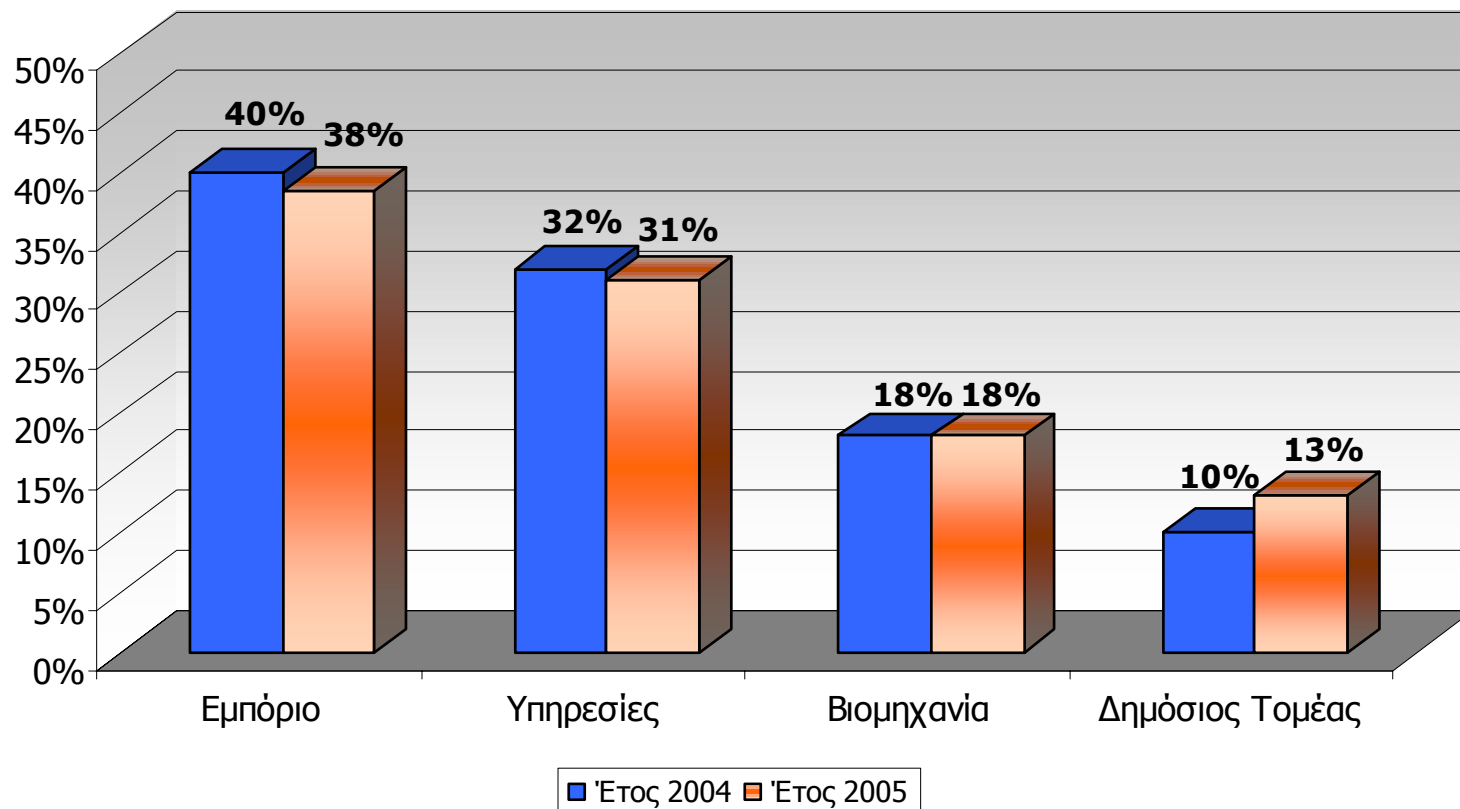


Κλιμάκια Βάρους



Πελάτες Ταχυμεταφορών

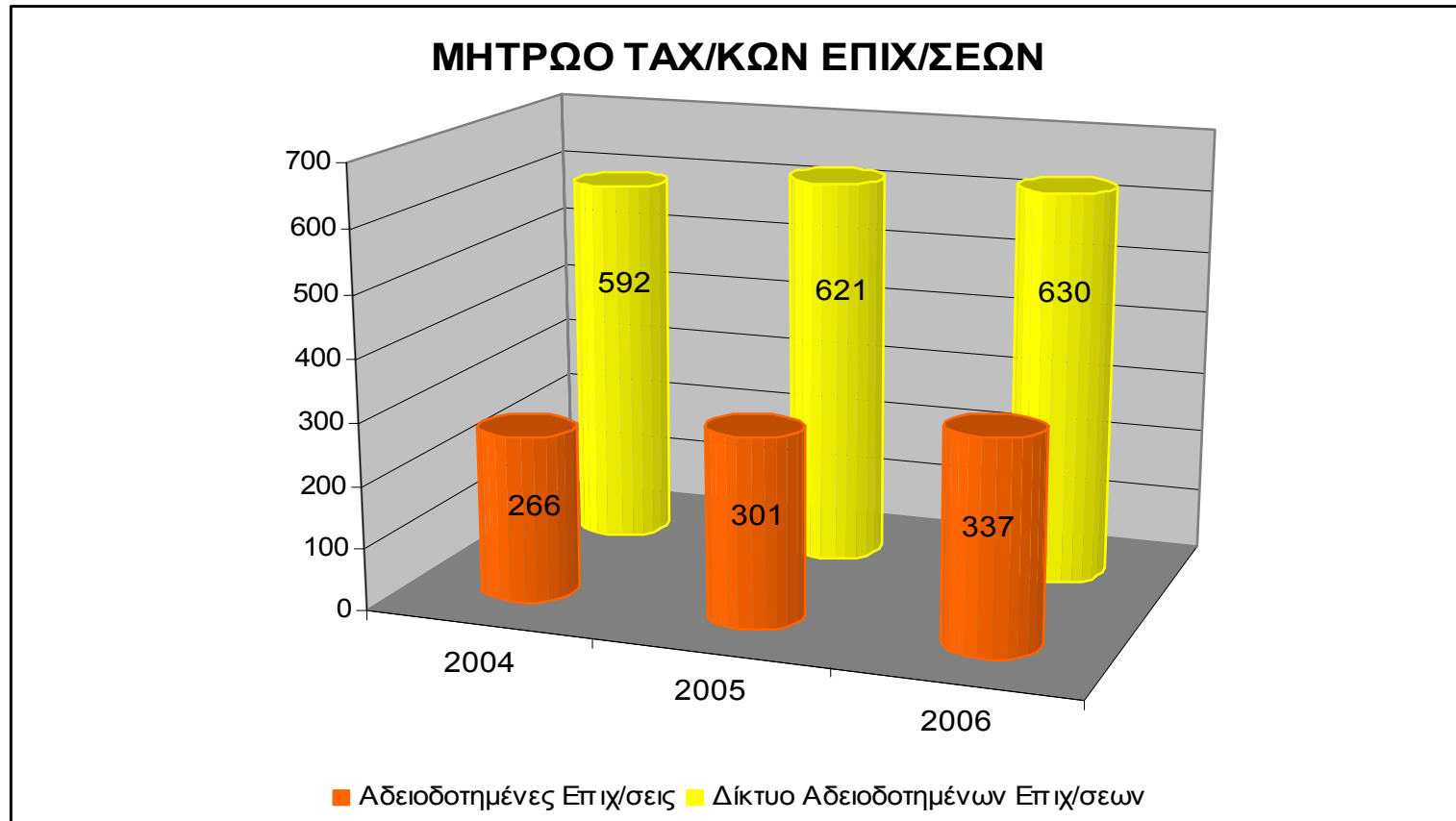
Επιχειρησιακοί πελάτες της αγοράς ταχυμεταφορών



Μητρώο Ταχυδρομικών Επιχειρήσεων

2005 → 301 (+ 621 μέλη δικτύου αδειοδοτημένων)

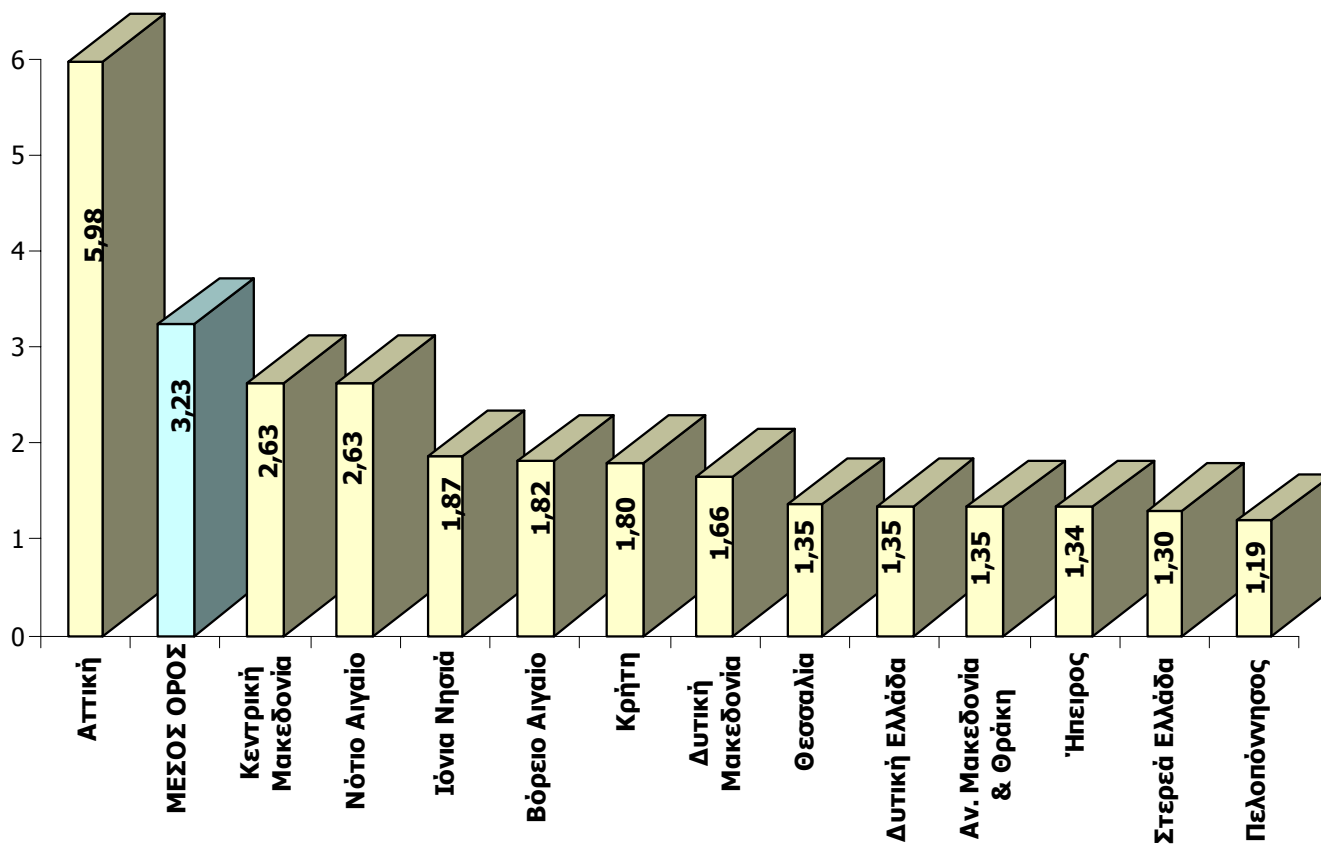
2006 → 337 (+ 630 μέλη δικτύου αδειοδοτημένων)



Γεωγραφική Κατανομή Επιχειρήσεων

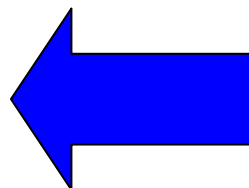
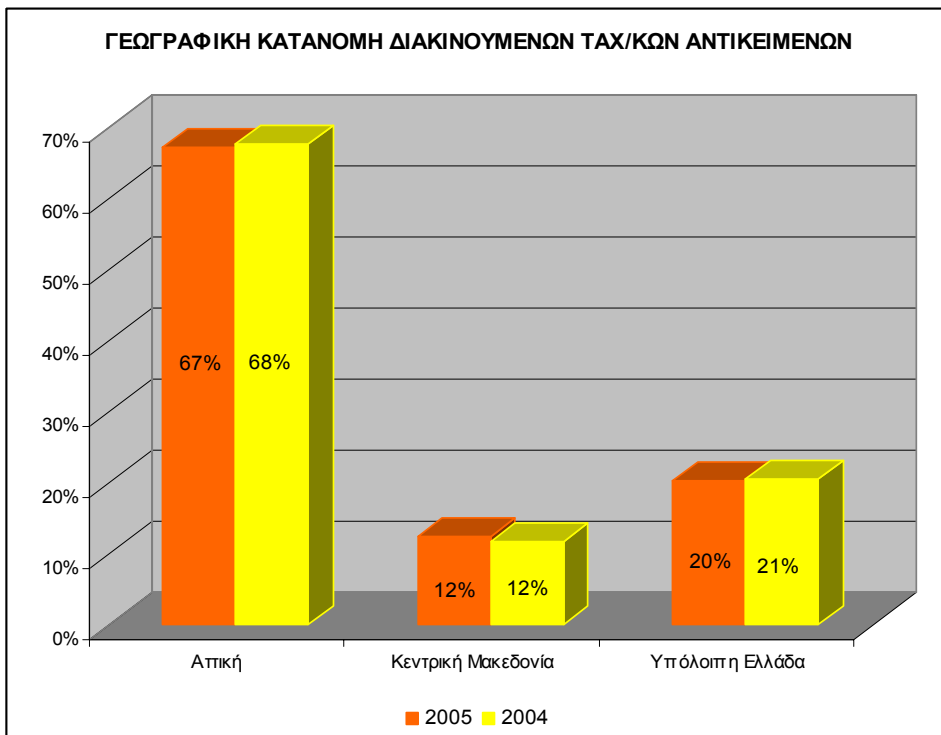
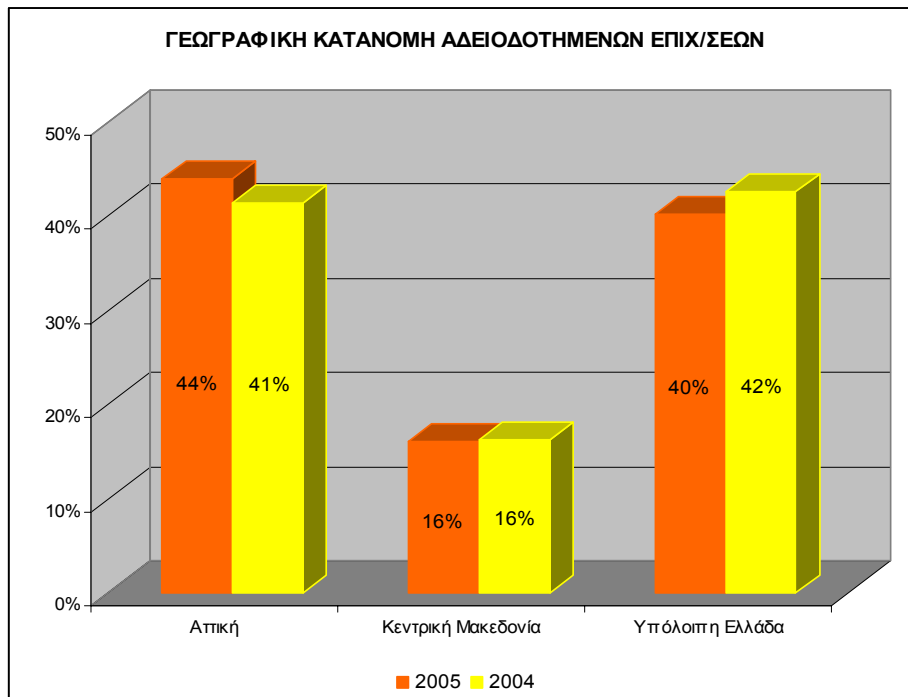
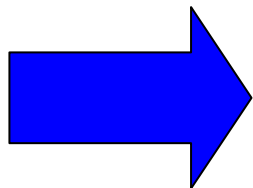


Ταχ. αντικείμενα ανά κάτοικο



Κατανομή Επιχειρήσεων – Αντικειμένων

Συγκέντρωση της πλειονότητας των αδειοδοτημένων (60%) επιχ/σεων στα αστικά κέντρα



Περί το 80% των αντικειμένων διακινείται από εταιρείες εγκατεστημένες στα μεγάλα αστικά κέντρα

Προσφορά Ταχυδρομικών Υπηρεσιών

ΠΡΟΣΔΙΟΡΙΣΤΙΚΟΙ ΠΑΡΑΓΟΝΤΕΣ ΠΡΟΣΦΟΡΑΣ	2005 (*)	2004 (*)
Ευρύτερο οικονομικό περιβάλλον	82%	81%
Μείωση τιμών	78%	74%
Νομοθεσία – Ρυθμιστικοί Κανόνες	28%	29%
Έλεγχοι - Κυρώσεις	6%	9%
Άλλο	3%	5%

(*) Κατά δήλωση των επιχειρήσεων ταχυμεταφορών που έλαβαν μέρος στην έρευνα.

Τιμές

ΥΠΗΡΕΣΙΑ

- Ταχυμεταφορές εγγράφων
- Ταχυμεταφορές δεμάτων
- Διαφημιστικά αντικείμενα χωρίς δ/νση παραλήπτη
- Προετοιμασία ταχ/κών αντικειμένων
- Ανταλλαγή εγγράφων

ΑΝΑΜΕΝΟΜΕΝΗ ΤΑΣΗ (*)

Μείωση

Αύξηση

Αμετάβλητη

Αμετάβλητη

Αμετάβλητη

(*) Κατά δήλωση των επιχειρήσεων ταχυμεταφορών που έλαβαν μέρος στην έρευνα.

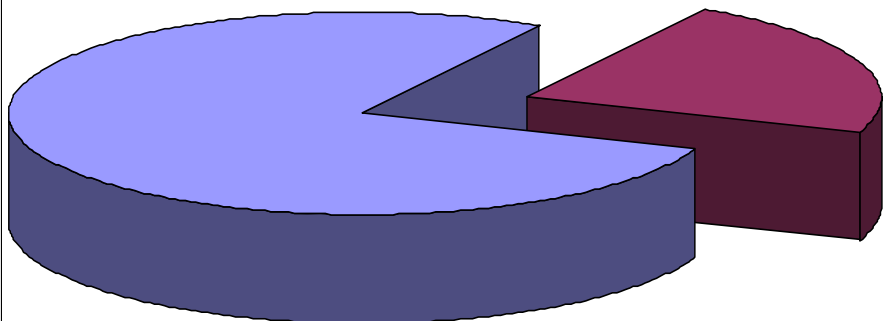
Κατανομή Κόστους Επιχειρήσεων



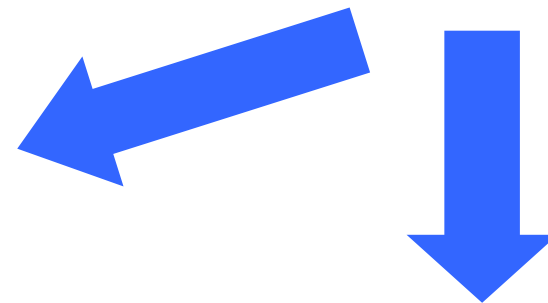
Απασχόληση (1/2)

Απασχολούμενο προσωπικό εταιρειών Ταχυμεταφορών 10.586

Μερικής Απασχόλησης 22%

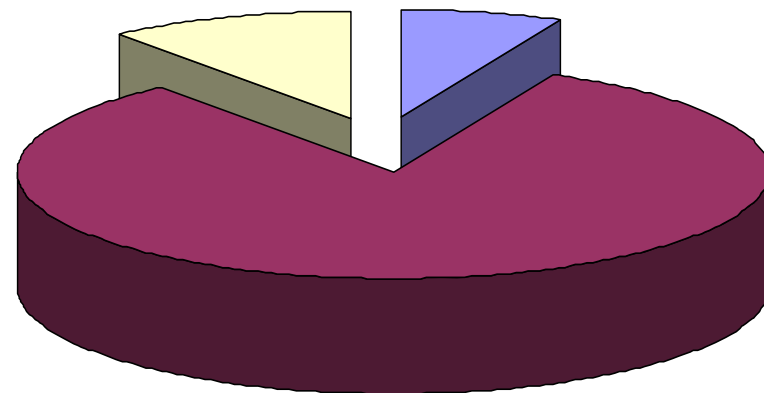


Πλήρους Απασχόλησης 78%



Υποχρεωτική 10%

Ανώτατη 7%

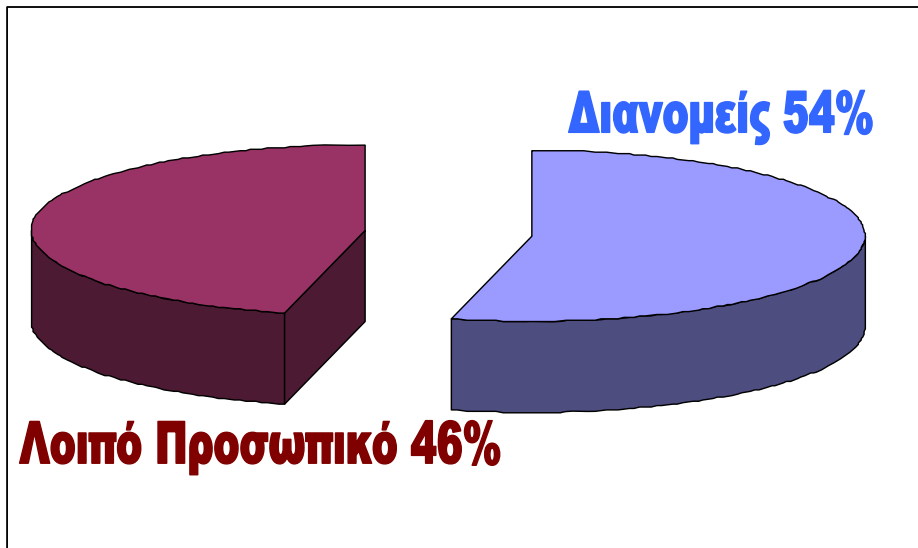
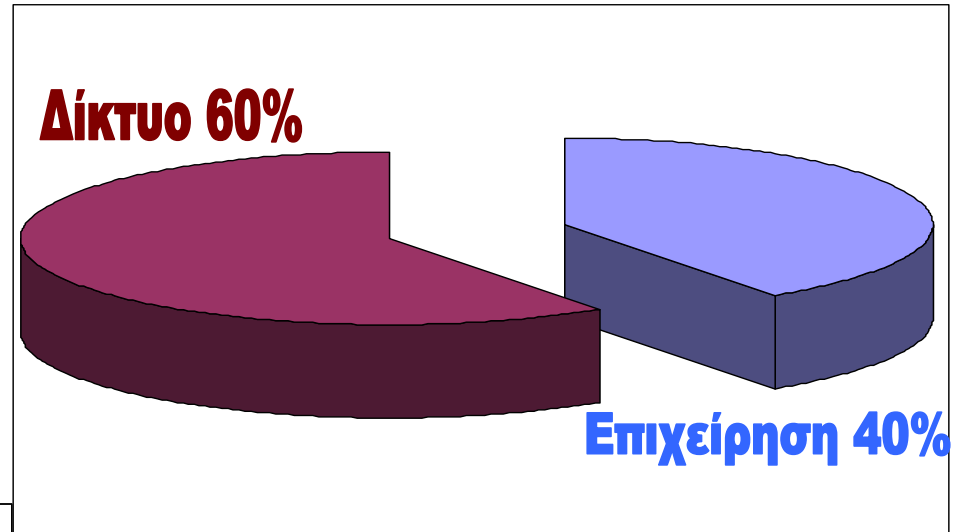
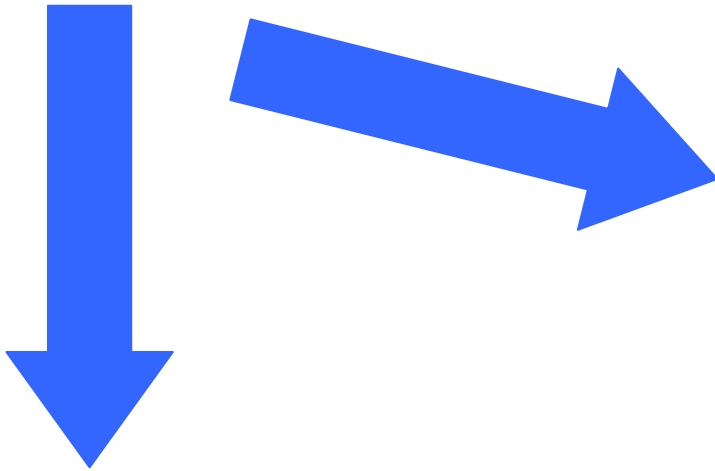


Μέση 83%

Σημείωση: Απασχολούμενο ανθρώπινο δυναμικό ΕΛΤΑ 11.500 εργαζόμενοι περίπου (πλήρους και μερικής απασχόλησης)

Απασχόληση (2/2)

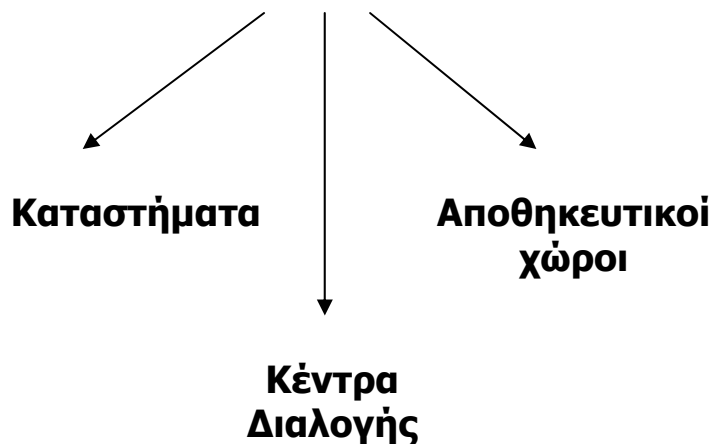
Απασχολούμενο προσωπικό εταιρειών Ταχυμεταφορών **10.586**



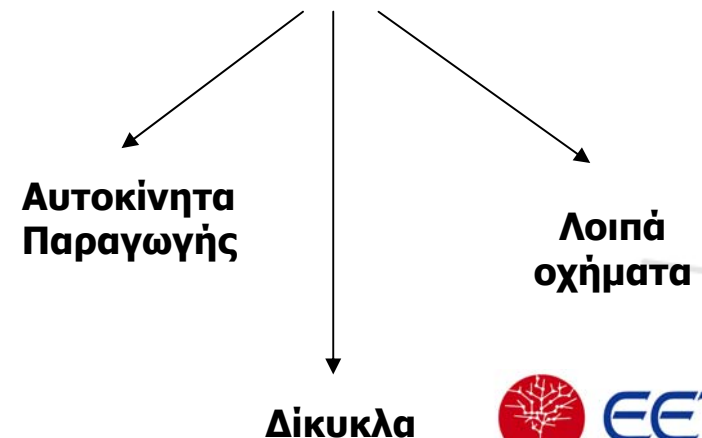
Υποδομές (1/2)

**Υποδομή = Κτιριακή Υποδομή +
Μεταφορικά Μέσα +
Τεχνολογικός Εξοπλισμός**

Κτιριακή Υποδομή

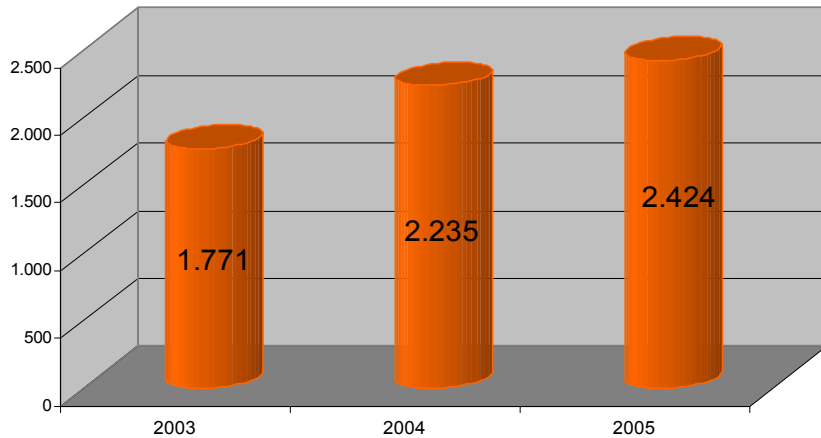


Μεταφορικά Μέσα

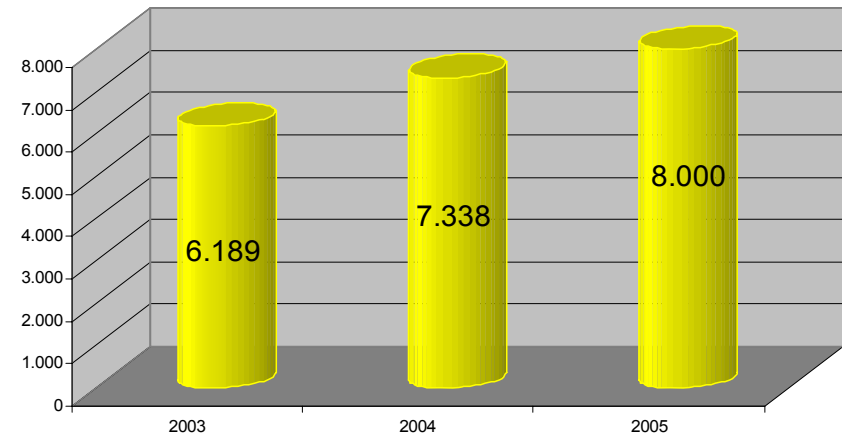


Υποδομές (2/2)

ΕΞΕΛΙΞΗ ΚΤΙΡΙΑΚΗΣ ΥΠΟΔΟΜΗΣ



ΜΕΤΑΦΟΡΙΚΑ ΜΕΣΑ

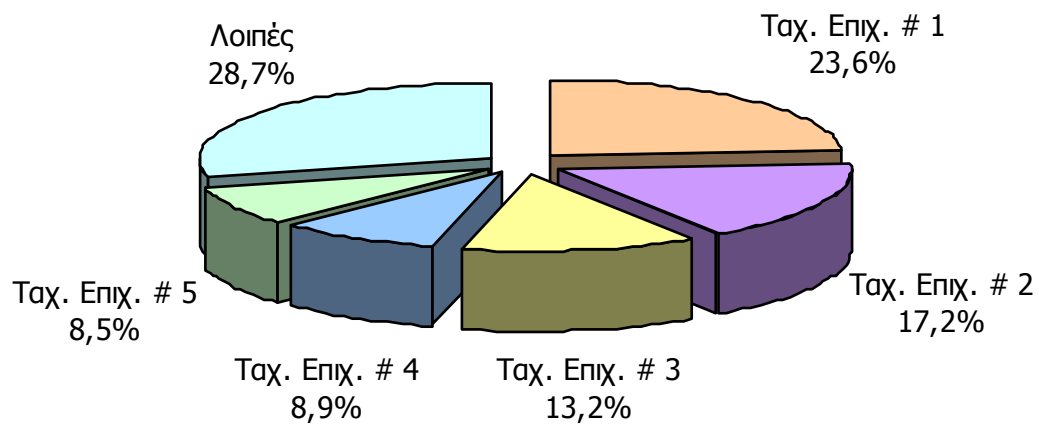


Αναφορικά με την τεχνολογική υποδομή

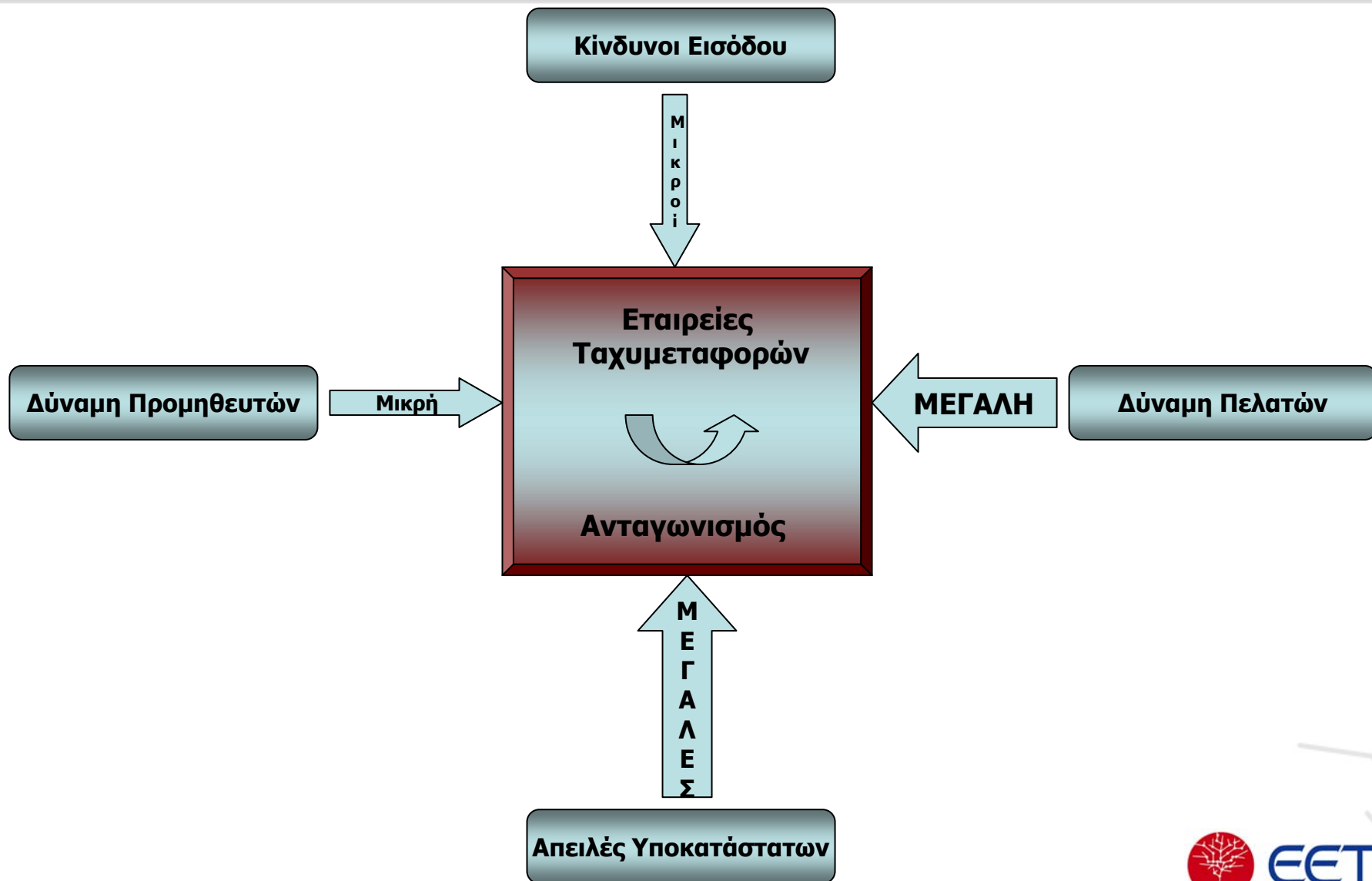
- ✓ Το σύνολο των επιχ/σεων ταχ/ρών είναι υποχρεωμένες να διαθέτουν Ε.Σ.Π.Ε.Τ.Α βάσει Κ.Γ.Α.
- ✓ Το 49% των επιχ/σεων δηλώνει ότι διαθέτει πληροφοριακό σύστημα πέραν του Ε.Σ.Π.Ε.Τ.Α
- ✓ Μικρό ποσοστό επιχ/σεων δηλώνει ότι διαθέτει σαρωτές που χρησιμοποιούν οι διανομείς ή/και αυτοματοποιημένα συστήματα διαλογής
- ✓ Μικρό ποσοστό επιχειρήσεων διαθέτει αυτοματοποιημένο σύστημα αρχειοθέτησης, τιμολόγησης ή και ακόμα online συστήματα παραγγελιών
- ✓ Το 74% των επιχειρήσεων διαθέτει οργανωμένο τηλεφωνικό κέντρο

Μερίδια Αγοράς Ταχυμεταφοράς

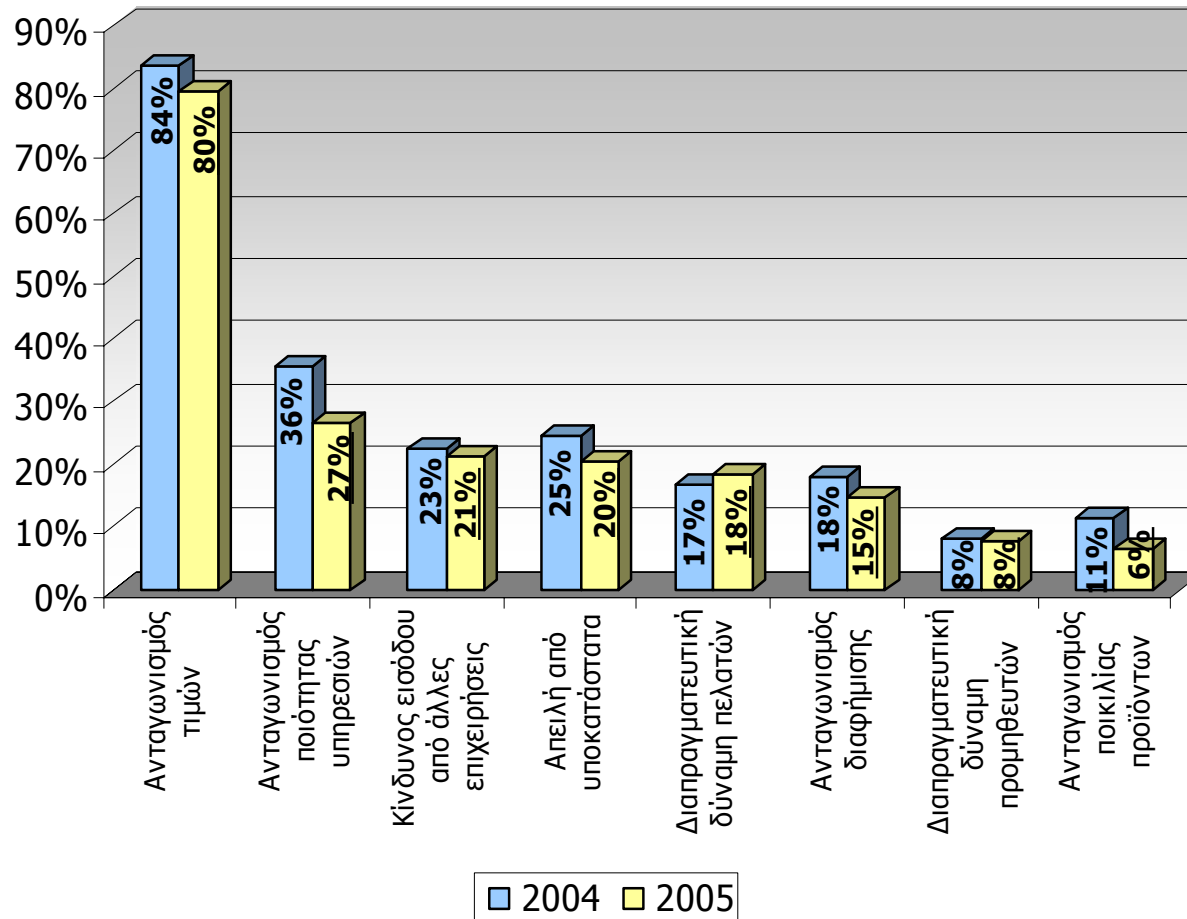
Μερίδια Αγοράς 2005 (σε όρους Εσόδων)



Πελάτες/ Προμηθευτές, Ευκαιρίες/ Απειλές



Πεδία ανταγωνισμού στις ταχυμεταφορές



Ανάπτυξη Αγοράς Ταχυμεταφορών

... επιτυγχάνεται μέσω

- Αυτοματοποίησης στη διακίνηση των αντικειμένων, μέσω εισαγωγής προηγμένων πληροφοριακών συστημάτων
- Επέκτασης του εύρους των παρεχόμενων υπηρεσιών
- Εξειδίκευσης με στόχο την παροχή υψηλής ποιότητας υπηρεσιών

με τελικό στόχο ...

- Επικερδή δραστηριότητα

Μελλοντικές Τάσεις

ΥΠΗΡΕΣΙΑ	ΤΑΣΗ	ΜΕΣΗ % ΑΥΞΗΣΗ
Δέματα	↑	6,6%
Διαφημιστικά χωρίς δ/νση παραλήπτη	↑	3,8%
Έγγραφα	↑	2,7%
Προετοιμασία ταχ/κών αντικειμένων	↑	1,3%
Ανταλλαγή εγγράφων	↑	0,8%

- Την μεγαλύτερη αύξηση ζήτησης ταχυδρομικών αντικειμένων εσωτερικού αναμένεται να εμφανίσει η Αττική, ακολουθούμενη από την Κεντρική Μακεδονία και την Κρήτη.
- Αυξημένη ζήτηση αντικειμένων προορισμού εξωτερικού αναμένεται να εμφανισθεί προς τις χώρες της Ευρωπαϊκής Ένωσης, των Ην. Πολιτειών – Καναδά, και Ασίας.



ΕΕΤΤ

ΕΘΝΙΚΗ ΕΠΙΤΡΟΠΗ ΤΗΛΕΠΙΚΟΙΝΩΝΙΩΝ & ΤΑΧΥΔΡΟΜΕΙΩΝ

Ευχαριστώ για την προσοχή σας

Βασίλης Αλ. Τριανταφυλλόπουλος
Δ/νη Ταχυδρομείων ΕΕΤΤ